



# L'Arxiu Audiovisual de Canal Terrassa TV

Arxiu Municipal de Terrassa  
Canal Terrassa TV

Observatori d'arxius i TV locals  
Girona, 11 de maig 2009



# Antecedents del Productor

- 1986** Comencen les emissions de TVT: Consorci de mitjans de comunicació privats i l'Ajuntament de Terrassa.
- 1996** TVT esdevé Terrassa Televisió del Vallès SA, empresa municipal.
- 2001** Neix Canal Terrassa TV.
- 2004** Neix la Societat Municipal de Comunicació de Terrassa que des d'aleshores engloba tots els serveis de ràdio, televisió i un diari digital en una sola entitat jurídica.



# Antecedents de l'Arxiu de TV

- 1986** L'Arxiu es comença a configurar a partir d'una classificació. S'ubica a la seu de la TVT fins l'any 2001. Descripció amb el programa Knosys (de gestió de biblioteques).
- 2001** L'Arxiu es trasllada a un local extern per manca d'espai. La documentació es dispersa per aquesta acció i el servei queda en desús.
- 2007** L'Arxiu es torna a traslladar a la seva seu original, però roman de qualsevol manera a l'espera d'una intervenció específica.
- 2008** Inici la intervenció coordinada per l'Arxiu Municipal. Es traslladen les cintes seleccionades al dipòsit de l'Arxiu Històric, prèvia selecció i eliminació.



**INSOSTENIBLE !!!**



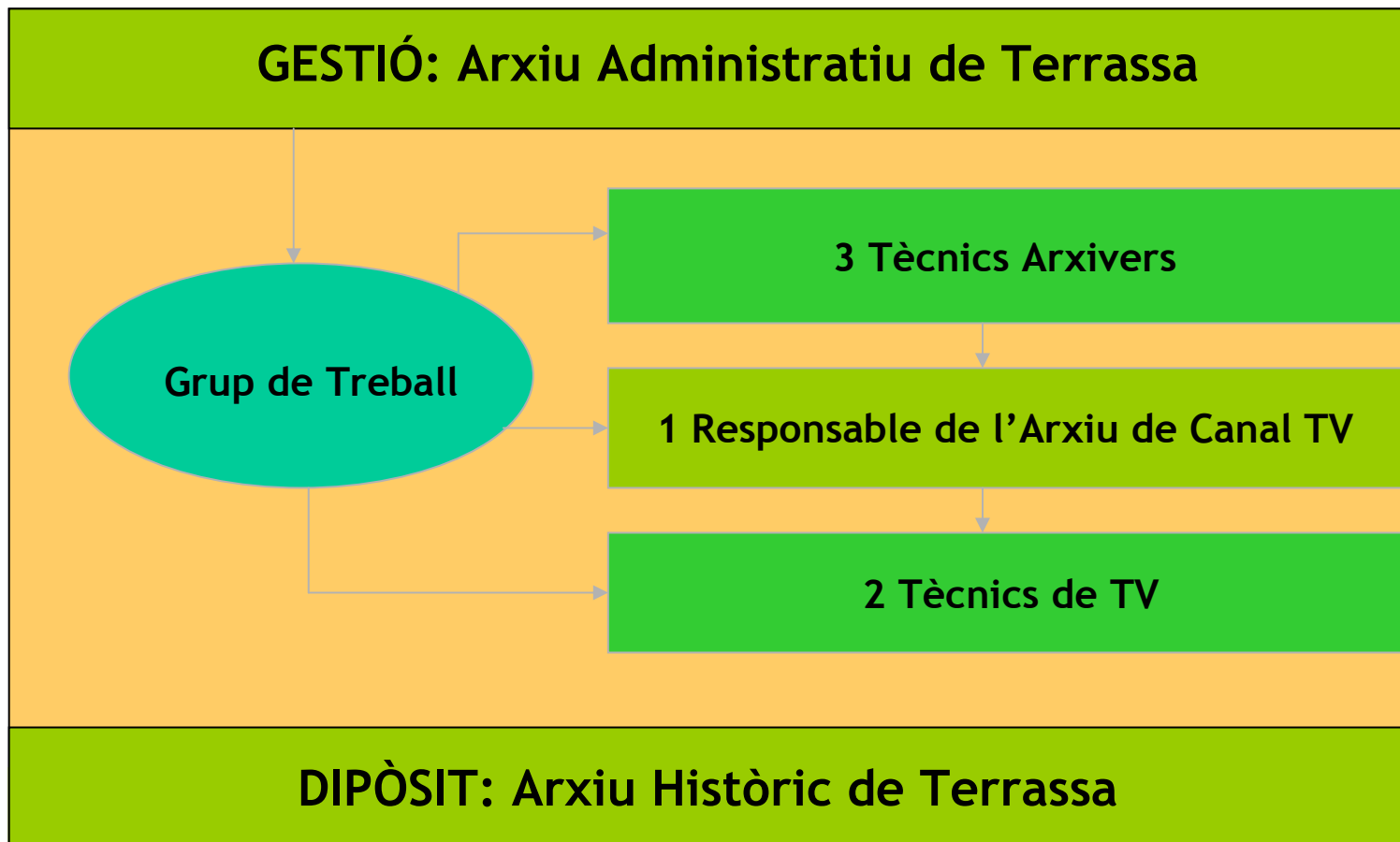


# Actuacions realitzades

1. Signatura d'un Conveni amb la Societat per donar suport a l'actuació i per finançar la digitalització del fons. (29/09/2008)
2. Formació d'un grup de treball específic.
3. Recollida dels suports i neteja dels suports.
4. Reorganització de les cintes segons la classificació preexistent.
5. Tria i eliminació de les cintes.
6. Trasllat a l'Arxiu Històric de Terrassa. Dipòsit condicionat.



# Organigrama Necessari





# Intervenció Arxivística [I]

## (setembre- desembre 2008)

- Tria i selecció del material segons tipologies, formats i continguts
- Escollir d'un total de 15.000 cintes i separar-ho.
- Treball en un entorn poc “confortable”.
- Equip conjunt tècnics de TV i tècnics arxiviers.
- Primera descripció segons el programa Knosys
- Elaboració de la fitxa NODAC de descripció del fons
- Informe final del treball realitzat.





# Intervenció Arxivística [II]

## Selecció, neteja i inventari de:

- 3.763 cintes U-matic
- 2 Betacam SP
- 260 Hi8
- 5 DVC Pro
- Dels anys 1986 al 2002 Transferides a l'Arxiu Històric.





# Mostra de formats i capses de trasllat





# Avaluació i Tria (I)

**La tasca més complicada i “arriscada”: Establir criteris objectius per a la conservació:**

1. Material de producció pròpia vs. material adquirit
2. Prioritat als noticiaris, especials.
3. Prioritat als màsters d'emissió i còpies de directe (normalment en suports més professionals).
4. Imatges en brut (no emeses).



# Avaluació i tria (II)

## Criteris per a mostreig i proposta d'eliminació:

1. Material adquirit del tipus; video-clips, dibuixos animats, programes d'altres TV, pel·lícules ...
2. Còpies de programes (continguts que es troben en un altre cinta).
3. Paral·lels d'antena (en format domèstic) Conservació 6 mesos obligatoriament i mostreig cronològic/contingut de la programació.
4. Proposta de mostreig per a **programes seriatos** de caràcter lúdic, infantil i concursos.



# Cap on anem?

## SISTEMA DE GESTIÓ DELS DOCUMENTS AUDIOVISUALS

1. Digitalització dels formats analògics.
2. Gestió de la producció digital.
3. Creació d'un departament de documentació a Canal TV.



# Cap on anem?

## 1. Digitalització dels formats analògics:

- Preservar de forma **sostenible** i avaluació entre el cost d'arxivament i el benefici de disposició.
- Afavorir la **usabilitat**, el reaprofitament i la difusió dels productes audiovisuals de les TV locals.
- Pensar en una solució pels formats analògics: cal **preservar-los per sempre?** Quin repositori necessitarem?



# Cap on anem?

## 2. Gestió de la producció digital

- Més enllà de la conservació i aprofitament del material audiovisual cal desenvolupar els **criteris per a la gestió d'aquesta documentació**.
- Cap a un **entorn que permeti la gestió i l'exploració completa** dels documents audiovisuals des del moment en què venen creats.
- Iniciar la **descripció en el moment de producció**. Proves amb el programa DVLinxe. S'han fet unes propostes de millora a l'empresa creadora.



# Cap on anem?

## 2. Gestió de la producció digital

- La **Credibilitat** dels documents audiovisuals és un horitzó no estudiat en profunditat:

1. **Fiabilitat**: la fortalesa del sistema de producció.

2. **Autenticitat**: el procediment de producció i les mesures de conservació i preservació.

3. **Integritat**: manteniment del format i del suport de conservació.



# Cap on anem?

## 3. Creació d'un departament

- Creació d'un **departament de documentació** a Canal Terrassa TV que es pugui dedicar a la descripció i gestió dels fons.
- Que **vehiculi** la descripció, que faci tria i eliminació, que s'encarregui de la gestió del repositori digital, etc.
- Departament **no finalista** i estratègicament important.



# MOLTES GRÀCIES PER LA VOSTRA ATENCIÓ!!

